

ACTIVE DIRECTORY REVISITÉ

Par : Nelson Ruest et Danielle Ruest

Il y a dix-huit mois Active Directory de Windows 2000 sortait sur le marché. Plusieurs experts de l'industrie disaient que ce produit ne répondrait pas aux besoins de la clientèle. Mais Microsoft reportait dernièrement que 75 % de leurs clients ont adopté la solution. Ainsi, on peut en conclure que le répertoire Active Directory semble être accepté beaucoup plus que ce que présupposaient les experts de l'industrie et que les organisations contrôlent davantage leurs connaissances sur ce service de répertoire.

Comme nous le mentionnions dans l'article : *La carte routière vers Active Directory* (Info Québec volume 25 numéro 3), « Active Directory, c'est la création d'un espace virtuel sécuritaire, où les gens peuvent interagir soit entre eux, soit avec les composants informatiques, le tout, selon les règles d'affaires de l'organisation ».

Dans la plupart des entreprises, les informations relatives aux personnes, applications et ressources sont dispersées et ne cessent d'accroître. C'est pourquoi, il devient nécessaire de pouvoir organiser ces informations de façon logique et physique. Tout le personnel dans une organisation doit être capable de se retrouver facilement et simplement.

Prenons par exemple l'organigramme dans une organisation. Cet outil permet à une organisation d'identifier ou d'imager la communication et la structure de son personnel dans l'entreprise. La définition de l'organigramme, selon le Petit Larousse, est : « un graphique représentant la structure d'une organisation complexe (entreprise, groupement, etc.) avec ses divers éléments et leurs relations ».

On compare aussi l'organigramme à un plan d'architecture. Pour voir la structure d'une maison, il ne suffit que de regarder les plans de l'architecture; ceux-ci reproduisent la manière dont la maison est construite et décrivent la position des pièces et l'assemblage des matériaux.

Mais, un organigramme représente en premier lieu la hiérarchie de l'autorité et en deuxième le flux de communication dans l'organisation.



L'organigramme du mode de gestion

L'organigramme au sein du répertoire Active Directory

Le répertoire Active Directory se compare à un organigramme. Comme lui, il représente la structure informatique incluant ses divers éléments et leurs relations entre eux. La structure hiérarchique comprend tous les paliers qui déterminent le degré d'administration correspondant à chaque niveau.

Les composants de la structure physique, qui représentent les réseaux de communication, sont utilisés pour développer la structure du répertoire qui miroitera la structure physique ou géographique de l'organisation. Ceci permet de concevoir un réseau représentant la structure informatique et les cheminements de l'information possibles à l'intérieur de cette structure.

La hiérarchie des domaines détermine la route des liens de confiance, le flux des communications. Des liens de confiance sont créés automatiquement quand un domaine est ajouté à la hiérarchie.

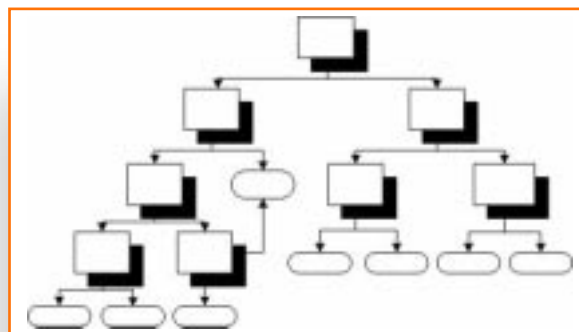
La structure des unités organisationnelles correspond au flux d'administration des informations. Ce sont des contenants créés pour organiser les objets dans un domaine dans un ordre logique d'administration.

Les objets sont organisés dans cette structure logique afin de miroiter la structure logique de

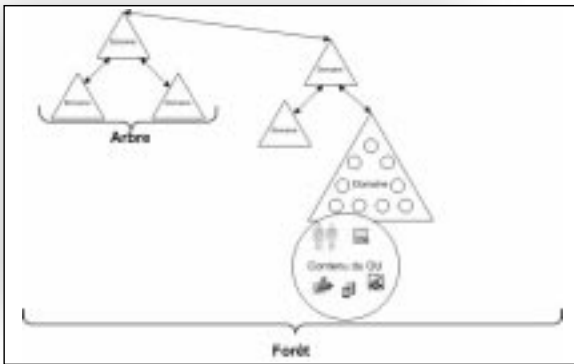
l'organisation et de rendre la structure physique du réseau transparente aux utilisateurs.

Une unité organisationnelle (OU) peut contenir des objets comme les comptes utilisateurs, les groupes, des postes, des imprimantes, etc. Il y a trois raisons pour créer une unité organisationnelle dans Active Directory soit : pour déléguer l'administration, pour masquer les objets ou pour administrer par stratégies de groupes. Des OUs peuvent être ajoutés dans d'autres OUs pour former une structure hiérarchique. Ainsi chaque domaine définit sa propre structure de OUs. La structure de OUs d'un domaine est indépendante des structures de OUs des autres domaines.

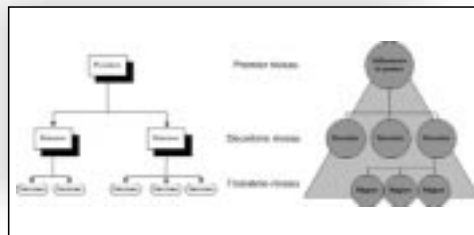
Dans le livre de Microsoft « Designing a Microsoft Windows 2000 Directory Services Infrastructure », on démontre trois façons de



L'organigramme représente les niveaux d'autorité et le flux des communications dans l'organisation.



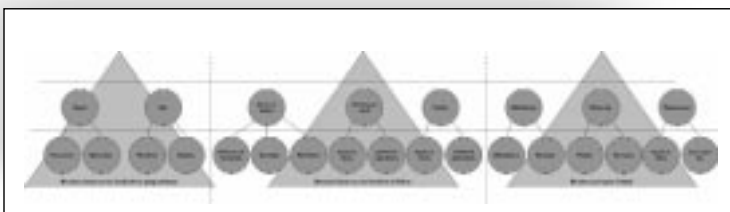
Un exemple de structure hiérarchique du répertoire Active Directory.



Dans le répertoire Active Directory, la masse se retrouve au premier niveau, c'est dans les plus bas niveaux que les particularités se définissent selon les besoins.

structurer les OUs pour déléguer l'administration et les organiser dans une hiérarchie qui reflète différents modèles organisationnels soit : par localisations, fonctions d'affaires, types d'objets à gérer. Mais souvent la solution choisie va à une combinaison de ces trois modèles de gestion.

Dans ces trois exemples, le premier niveau correspond aux localisations géographiques, aux divisions d'affaires et aux types d'objets et



Les différents types de structure des unités organisationnelles.

le second niveau représente les localisations physiques des bureaux, les divisions fonctionnelles à l'intérieur des divisions d'affaires et le détail des types d'objets.

Il y a une seule façon de déléguer l'administration et plusieurs façons d'administrer les stratégies de groupes. Ainsi, on doit définir en premier lieu, la structure des OUs pour déléguer l'administration. Une fois cette structure définie, on peut ajouter des unités organisationnelles pour masquer des objets et/ou administrer par stratégies de groupes.

Cependant, il y a quelques règles à suivre dans la création des unités organisationnelles. Une unité organisationnelle est créée si :

- Elle contiendra des objets,
- Elle aura un responsable désigné, et
- Elle n'apportera pas une duplication des fonctions d'administration.

Selon les meilleures pratiques de Microsoft, un maximum de 10 niveaux est recommandé dans la hiérarchie des unités organisationnelles.

Mais plus qu'à cinq niveaux, la recherche devient plus complexe et moins performante.

Active Directory et l'organigramme

La différence qui existe entre le répertoire Active Directory et l'organigramme d'une organisation est dans le contenu de la représentation graphique. Dans Active Directory, parce que la structure organisationnelle vise la gestion ou l'administration d'objets, on doit

procéder du général au particulier. Dans un organigramme, c'est l'inverse, on procède du particulier au général. Dans la structure du répertoire, la masse se trouve au dessus

c'est-à-dire, que toutes les ressources se retrouvent dans le premier niveau et ce sont dans les niveaux suivants que l'on définit les particularités.

Un flux de communication et d'administration

Comme nous le disions, l'organigramme permet de visualiser toutes les directions et leurs liens entre eux. Structurer le contenu, c'est le définir, le découper en petites unités, hiérarchiser les éléments et planifier leurs relations entre eux. Ainsi la conception d'un organigramme Active Directory devrait représenter le mode de gestion de l'organisation.

Selon notre expérience, Active Directory devrait être implanté, en premier lieu, pour contrôler les objets du réseau informatique. Dans cette optique, Active Directory devrait être vu comme un flux d'administration en premier lieu et en second comme un flux de communication.

De plus, comme une structure organisationnelle, le service de répertoire ne doit pas être statique mais plutôt dynamique. Comme il est fondé à partir de stratégies, d'orientations et de plans qui sont parfois modifiés pour s'adapter aux conditions changeantes du milieu, Active Directory lui-même doit être adaptable. Mais prenez garde, ne modifiez pas votre répertoire seulement dans le but de le modifier. Assurez-vous que votre conception de service de répertoire est en fait votre organigramme d'administration. Active Directory permettra ainsi au personnel des TI de travailler en harmonie et de répondre adéquatement aux besoins de l'entreprise.

En plaçant l'utilisateur au cœur du processus de conception, tout comme dans un organigramme, la structure de répertoire Active Directory permet de guider celui-ci afin de faciliter le plus possible sa recherche d'informations. Une visualisation globale du répertoire Active Directory est indispensable pour la construction d'une structure cohérente et pour la clarté des liens entre les différents éléments hiérarchiques. Cette vision ne peut provenir que d'une compréhension complète de l'organisation. ●

Recrutement informatique outre frontières...

LE GECORANGE

Consultation sur projets spécifiques
Recrutement de ressources spécialisées
Opportunités outre-mer de niveau supérieur
Approche personnalisée
Postes de qualité ciblés
Expertise de plus de 20 ans

CANADA
2045, rue Stanley 14e étage
Montréal, Québec H3G 2V4
Tel: 514-844-1740
Fax: 514-844-8900

FRANCE
11, rue du Général
75008 Paris

www.gecorange.com
WWW.F8087.CA